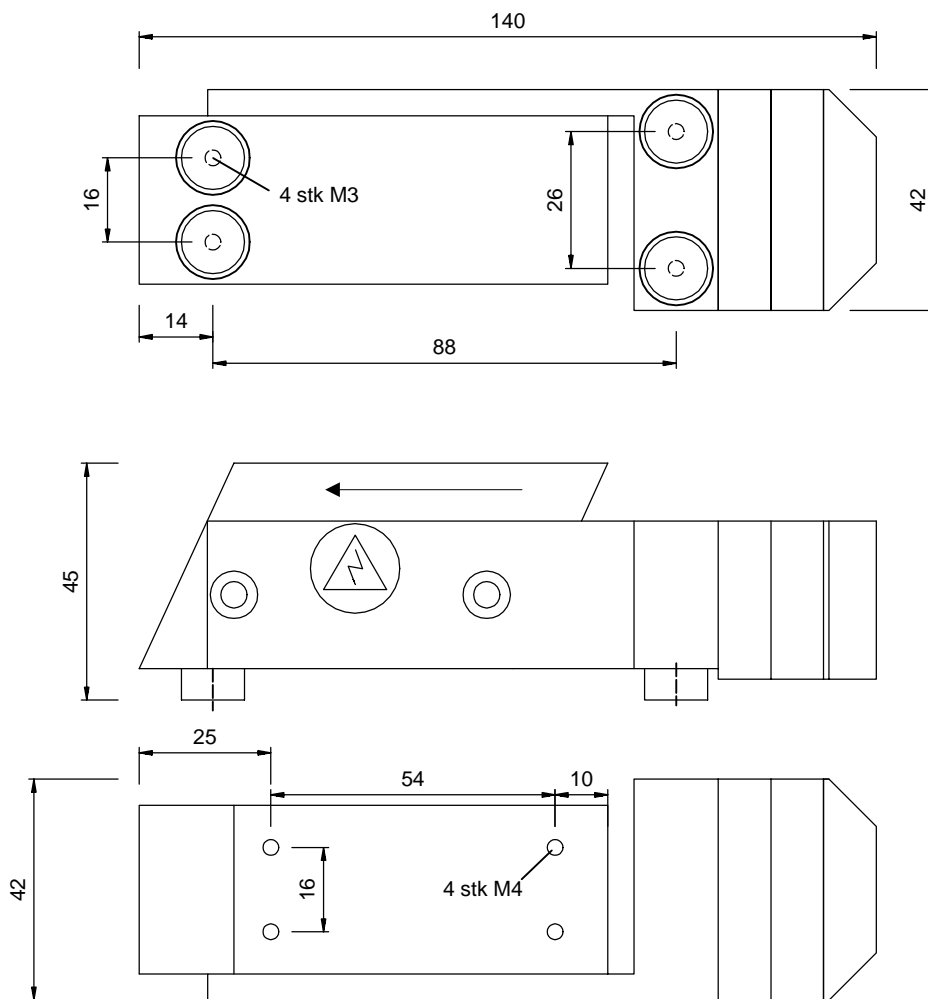


Teknisk data for lineærvibrator type VT-LF-250.

Funktionsbeskrivelse:

I lineærvibratoren omdannes elektromagnetiske svingninger til mekaniske svingninger, som udnyttes til transport af emner. På grund af de skråtstillede fjedre vil de mekaniske svingninger bevirke, at emnet bevæges frem mod fødeskinnens udløb.



Alle mål i m.m

Type:	Lineærvibrator VT-LF-250
Funktion:	Elektromagnetisk
Svingningsfrekvens:	100/sek
Magnet type:	VIL-30-200V-50Hz.
Effektforbrug:	110 VA
Strømforbrug:	0,55 A
Tæthedegrad:	IP 54
Max længde fødeskinne:	250 m.m
Max vægt fødeskinne:	1 Kg
Ideal vægt fødeskinne:	0,5 Kg
Kabel gennemføring:	Venstre side
Kabel længde:	1,5 meter
Max transport hastighed - ideal vægt:	2 meter pr minut

Denne tegning tilhører vitek vibrationsteknik og må ikke videregives til tredje part uden skriftlig tilladelse.